

Haus am See, Feldmeilen, 2009 - 2011

In Zusammenarbeit mit Marco Naef Architekt

Direktauftrag 2008
 Realisierung 2009 - 2011
 mit Büro Thomas Boyle + Partner AG Bauing.

Bauherrschaft
 privat

Baukosten
 0.7 Mio.

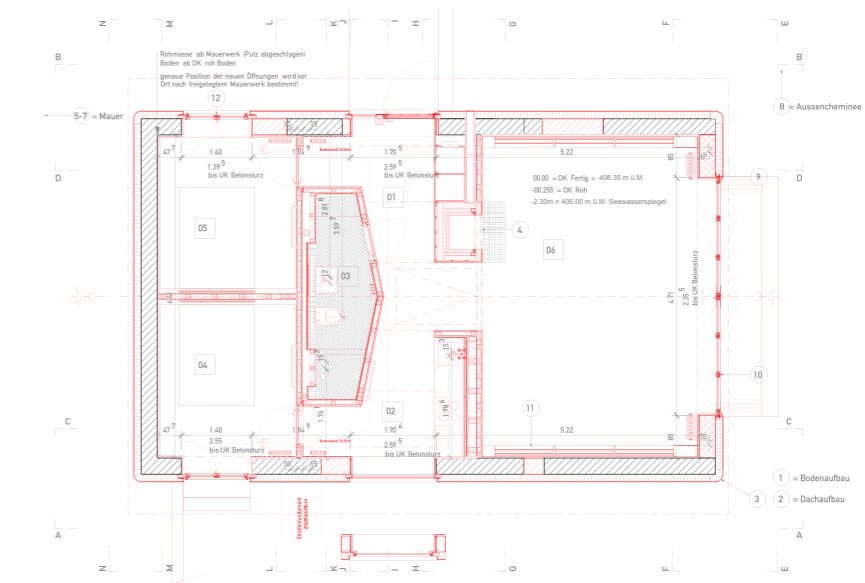
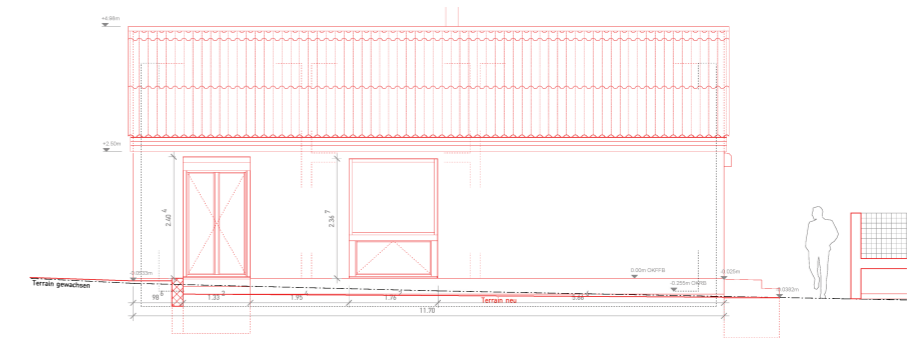
Phasen
Entwurf bis Ausführung

Fachplaner
 Elektroplaner: Bernauer AG, Stäfa
 Haustechnikplaner: Billeter AG, Meilen
 Bauphysik: Zeugin Bauberatungen AG, Münsingen

Bearbeitungsfelder
 Altlastensanierung und Rückbau bis Rohbau
 Rück- und Wiederaufbau des Gebäudetragwerks
 Einbau Haustechnik
 Sanierung komplette Gebäudehülle
 Inneres Tragwerk in Holzsytembau
 Bodenaufbau ab Rohbau
 Innenausbau Elektro, Sanitär, Maler, Schreiner
 Grünraumplanung

Ein Sommerhaus aus den 1930er Jahren wird soweit umgebaut und saniert, dass es ganzjährig und für verschiedene Nutzungen und Situationen benutzbar ist. Die baurechtliche Situation auf kantonalem Konzessionsland beschränkt den Eingriff auf die Silhouette des bestehenden Hauses.

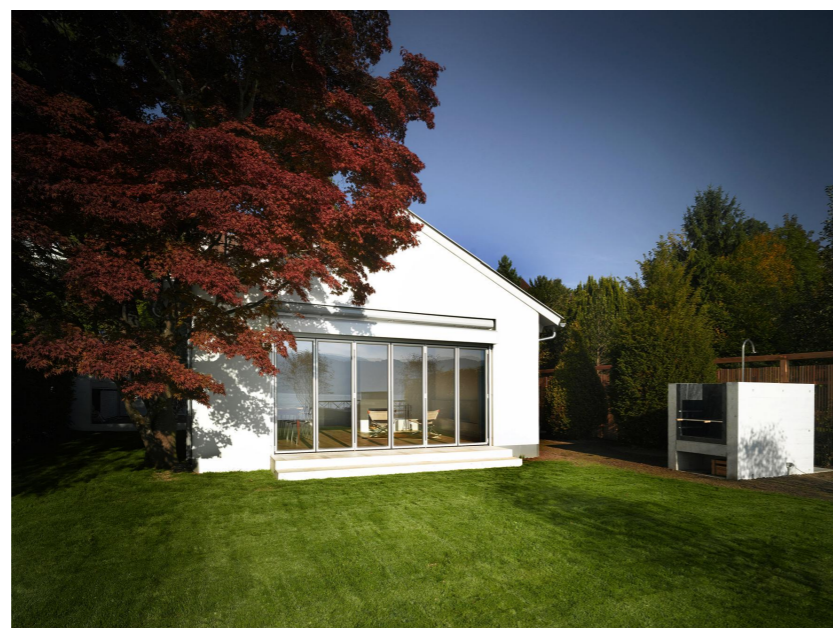
Eine raumhaltige Mauer entlang der Strasse, fügt sich einerseits in die lineare Bebauungsstruktur der Seestrasse ein und definiert andererseits einen Hof zwischen Strasse und Haus. Über diesen gefassten und mit Kies bestreuten Innenhof führen drei Betonstufen in den darunterliegenden Garten, welcher direkt an den Zürichsee anstösst. Der Aussenraum mit bestehendem Holzsteg, altem Baumbestand und steinerner Pergola wird mit einem Aussencheminée mit Dusche ergänzt, ohne den Bestand, welcher in seiner Gestaltung an eine Gartenkultur der „Ländi-Zeit“ erinnert anzutasten. Am Übergang zwischen befestigtem und natürlichem Grund liegt der Hauseingang: Der Innenraum, ist in einen zentralen Wirtschaftsteil bestehend aus einer Garderobe, dem Reduit, der Küche und einer Wc/Dusche, den strassenseitig gelegenen Schlafkammern und einem überhöhen und grosszügigen Wohnraum geteilt. Die Schiebe-Falt-Fenstertüren an der Seefassade öffnen sich in zwei Paketen nach aussen, womit der Wohnraum zur Loggia wird und im Sommer mit dem strahlenden Grün des Gartens verschmilzt.



4



2

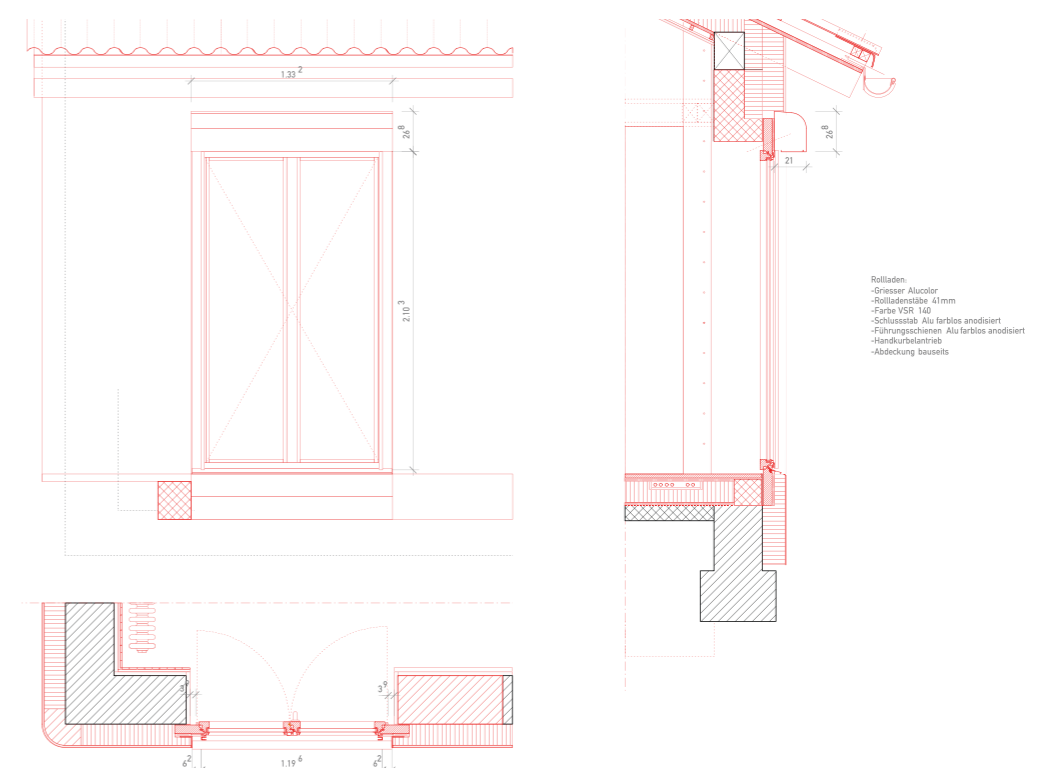


1



3

- 1 Ansicht Süd mit Garten und Aussengrill
- 2 Wohnzimmer mit Cheminée
- 3 Übergang Innenhof - Garten
- 4 Grundriss und Schnitt Werkplanung
- 5 Detail Zimmerfenster GR AN SC



Rolläden:
 -Grieser Alucolor
 -Rollädenstäbe 41mm
 -Farbe VSR 140
 -Schlussstab Alu farblos anodisiert
 -Führungsrinnen Alu farblos anodisiert
 -Handkurbelantrieb
 -Abdeckung bauseits

5