

Wohnungsbau Wettbewerb Bern Brünnen

2017 zusammen mit Patrick Schlüter

offener Wettbewerb 2017
 mit Lemon Consult Bauphysik

Bauherrschaft
 Frutiger AG

geschätzte Baukosten
 25 Mio.

Phasen
 Wettbewerb

Fachplaner
 Bauphysik: Lemon Consult, Zürich

WB Programm
 2,5-Zi., 3,5-Zi und 4,5-Zi.-Wohnungen
 Ateliers
 Gemeinschaftsraum
 Gewerbe- und Dienstleistungsflächen
 Zivilschutzräume
 Einstellhalle für ca. 65 PP
 Aussenraumplanung

Das Baufeld 1 befindet sich an der nordwestlichen Ecke des Bebauungs- und Masterplans Bern Brünnen im Stadtteil Bümpliz-Bethlehem. Der gesamte Planungsperimeter umfasst 34 ha und bietet Raum für rund 1'000 Wohnungen. An diesem Ort, am Zusammentreffen von Stadt und Landschaftsraum werden zwei parallel zueinander stehende Gebäudekörper definiert. Ein in den Proportionen liegendes schmales, langgezogenes Gebäude, welches die maximale Gebäudehöhe ausnützt sowie ein gleich langes tiefes 2-stöckiges Gebäude. Während das „Stadthaus“ durch seine Höhe und physische Präsenz am Ende der Strasse und der Ecksituation des Quartierstraßen eine räumliche Betonung macht, sucht das „Gartenhaus“ durch das tiefe Volumen den Dialog zwischen Stadt und Natur. Ein zusätzlicher 1-stöckiger überhoher EG Sockel entlang des Tinguely Weg wird als Gewerberäume entlang der Strasse und in Sichtdistanz zum Le Corbusier Platz genutzt und definiert den Zugang und die Adresse des Hauptvolumens. Alle Wohnungen haben eine klare Ost-West-/Stadt-Land Orientierung und Ausrichtung, welche folgende Qualitäten schafft: Klare Zuordnung der Schlafräume entlang der lärmabgewandten Ost Fassade; Trennung zwischen privaten und öffentlichen Bereichen; Ideale Ausrichtung für eine morgendliche und abendliche Besonnung sowie eine sinnvolle Anordnung der Aussenräume entlang der Westfassade als Erweiterung des Wohn- und Essbereichs; Grosszügige private Aussenräume mit Weitsicht und Abendsonne in Form von Loggien, Terrassen und privaten Gärten im EG bzw. Hochparterre; Eine zweiseitige Orientierung der Wohnungen mit der Möglichkeit, die einzelnen Zimmer zu einem zusammenhängenden Raum zusammenzuschliessen.



1



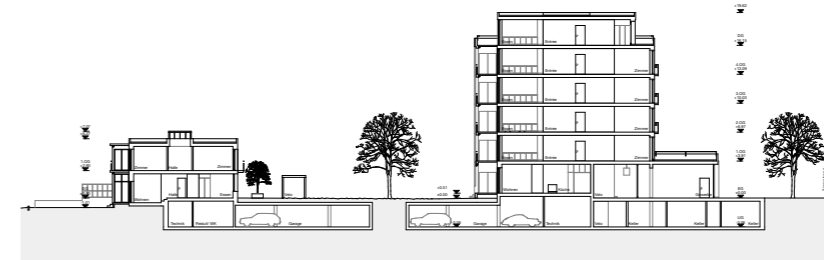
2



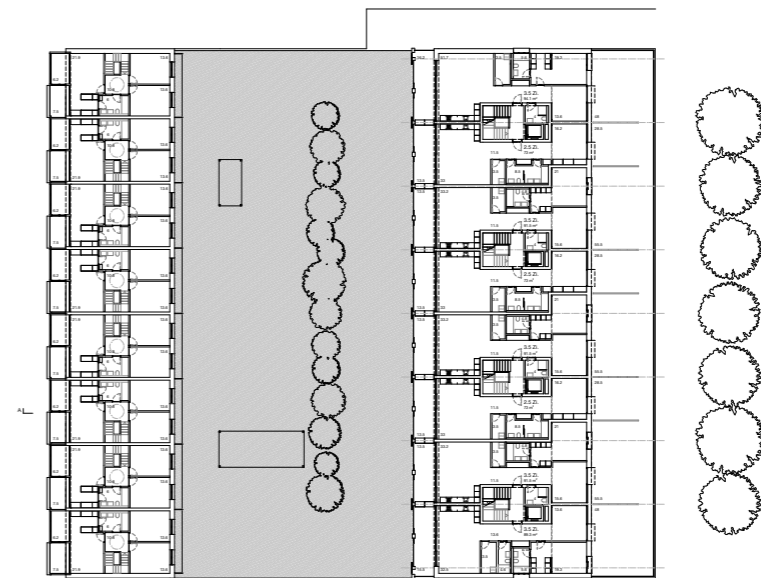
3



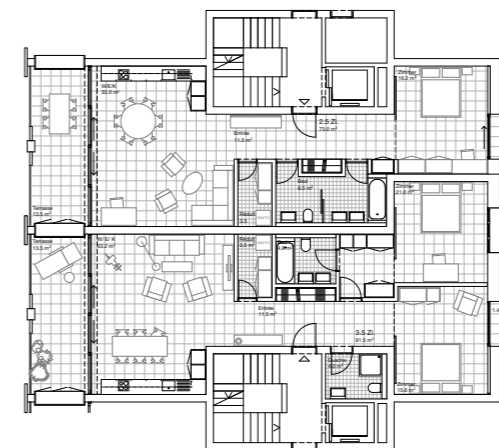
4



5



6



7

- 1 Schwarzplan 1:12500
- 2 Visualisierung Innenhof
- 3 Innenraum Gartenhaus
- 4 Stadthaus Ansicht Osten 1:500
- 5 Längsschnitt 1:800
- 6 Regelgeschoss 1:800
- 7 Wohnungen Stadthaus 1:300